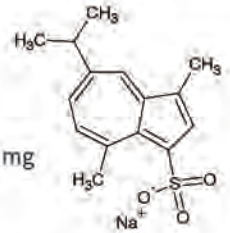


炎症性胃病 治療劑



舒汝嵐[®]糖衣錠
SZULEN[®] S.C. Tablets

成分 每錠中含有
有效成分及含量
Soluble Azulene 2 mg
(sodium 1,4-dimethyl-7-isopropylazulene-3-sulfonate)



其他成分(賦形劑)

Calcium Phosphate Dibasic、Cellulose Microcrystalline、Calcium Lactate、Corn Starch、
Sucrose Ester of Fatty Acid、Acacia、Gelatin、Polyethylene Glycol 6000、Titanium Dioxide、
Brilliant Blue FCF、Colloidal Silicon Dioxide、Sucrose、Talc、Polishing Wax-103、Magnesium Stearate

用途 (適應症) 胃炎、消化性粘膜炎

用法用量 通常成人1次1錠，1日3次，飯前三十分鐘吞服或將1錠(2mg)以1杯溫開水溶解服用之
本藥須由醫師處方使用

來歷 Azulene是Japanese Camphor Oil (*Cinnamomum camphora*) 以高溫分餾法製得的藍色物質
Camphor Blue Oil之主要成分，經過數年之研究，在工業上可以將Azulene由Camphor Blue Oil
中分離並精製之，直至今日已可用合成之方法合成，但是Azulene不溶於水，使用上須加入助溶
劑，因此經更進一步的研究而製作Soluble Azulene，本藥與Azulene同對光不安定，所以製成糖
衣錠

藥理作用 Soluble Azulene具有消炎，促進肉芽之新生及上皮之形成，並可阻止Histamine之游離，而具抗組
織胺之作用。舒汝嵐糖衣錠(Szulen)於治療胃腸方面之疾患，據臨床方面由自覺症狀、胃液酸度之
調整、及胃鏡粘膜三項檢查顯示：

1. 自覺症狀如隱隱之疼痛、胸灼熱、食慾不振、噁心、嘔吐等，於使用Soluble Azulene後，全部症
狀消失者，約佔74.1%，加上症狀改善者，約佔全部患者之80~90%，其中表淺性胃炎、續發性
胃炎、胃潰瘍之效果較佳，而對萎縮性胃炎、十二指腸潰瘍效果較差，只有50~60%之效果。至
於便秘，因為本品有誘發腸蠕動，使蠕動亢進之現象，而可治療50%之患者。一般而言，症狀的
改善發生於用藥後之3~7天，而所有症狀的消失，發生於用藥後之14~21天（其中原發性胃炎
11.1日，消化性潰瘍17.2日，伴隨性胃炎23日）
2. 胃液酸度之改善方面，臨床上使用於48個胃酸分泌不正常之患者，對於胃液酸度之調整，約有三
分之一患者可改善（其中對28個過酸者，14個有效，而對20個低酸或無酸之患者效果較差，只有
4個有效）
3. 胃鏡粘膜檢查方面，40個投予Soluble Azulene 1~2個月後，以胃鏡檢查粘膜之改善狀況與治療前
胃鏡檢查相比，其中19個（約佔47.5%）改善

於各種疾患之各項檢查中可得幾乎平行之結果，而於上三項檢查結果之差異有待於病例之再探討及作
用機序的研究

- 參考文獻**
1. 耳鼻咽喉科臨床Vol. 55 No.2 (1962)
 2. 新藥と臨床第九卷第12號
 3. 內科實函第七卷第十一號
 4. Effects of Azulene By Dr. S. Kageyama The Kyoto University Medical Dept.
 5. New Drugs in Japan '65/16,'74/25

醫師處方藥品 | 衛署藥製字第008526號 | 電腦代號 DSG00 | ® 註冊商標

國際標準 (PIC/S GMP) 合格藥廠
回春堂製藥廠股份有限公司

台灣·桃園市 桃園市新屋區中興路388號

DISG000_02